

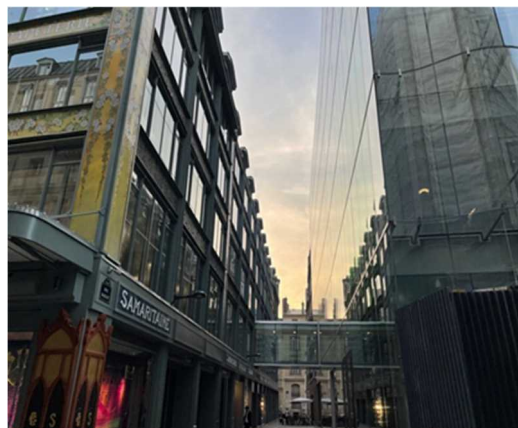
## **91. Les architectes japonais travaillant en France, 3<sup>ème</sup> partie (le 9 décembre 2021)**

Dans de précédents articles, nous avons abordé les activités des architectes japonais en France (\*). Nous poursuivons cette série à travers trois nouvelles attractions touristiques qui ont ouvert leurs portes à Paris cette année.

La première est la Bourse de Commerce, un bâtiment construit au XVIII<sup>e</sup> siècle comme dépôt de blé et utilisé comme bourse de marchandises au XIX<sup>e</sup> siècle. Rénovée par l'architecte ANDO Tadao, la Bourse de Commerce a été transformée en musée d'art contemporain présentant la collection de François PINAULT, homme d'affaires et collectionneur d'art français. Le bâtiment circulaire renferme une coupole construite en béton. La lumière pénètre par le plafond voûté et le béton gris s'intègre parfaitement au bâtiment historique.

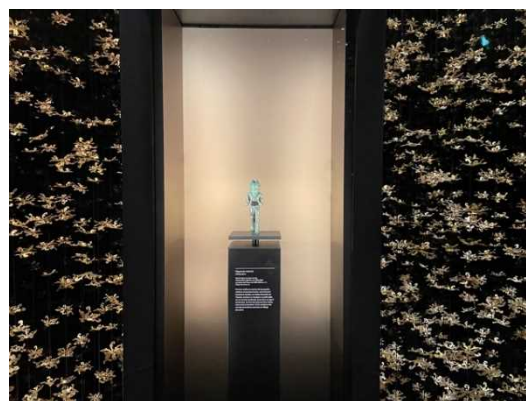


Le second site est celui des grands magasins de la Samaritaine, rénové par SANAA (SEJIMA Kazuyo et NISHIZAWA Ryue). SANAA a réalisé un bâtiment de verre face à la rue de Rivoli, relié par un couloir au bâtiment du style d'Art nouveau conçu par Franz JOURDAN au début du XX<sup>e</sup> siècle. Ce simple couloir vous fera remonter le temps.



## Le Japon vu en France par nos diplomates de l'Ambassade du Japon

Le dernier site est l'Hôtel de la Marine, face à la place de la Concorde. TANE Tsuyoshi a été chargé de la rénovation de l'espace d'exposition de la collection Al -Thani. L'Hôtel de la Marine a été construit au XVIIIe siècle, sous le règne de Louis XV, pour le Garde-Meuble de la Couronne. Après la Révolution française, il a abrité l'État-major de la Marine (plus tard le ministère de la Mer). La partie du bâtiment qui a été restaurée dans son état d'origine a ouvert au public en juin de cette année. L'espace d'exposition a été inauguré en novembre dernier.



Ces trois bâtiments historiques rénovés par des architectes japonais se situent au cœur de Paris, et sont visités chaque année par de nombreux touristes. Nous espérons que les architectes japonais continueront à jouer un rôle actif dans la restauration de ce type de bâtiments en France à l'avenir.

\* Les architectes japonais travaillant en France

<https://www.fr.emb-japan.go.jp/files/100110760.pdf>

Les architectes japonais travaillant en France, 2ème partie

<https://www.fr.emb-japan.go.jp/files/100147106.pdf>